

Configuration d'un serveur proxy

Pour son bon fonctionnement, il est nécessaire que l'application VitruV ait accès à l'Internet. En effet, plusieurs fonctionnalités requièrent une connexion, à savoir :

- La mise à jour automatique de l'application
- Le téléchargement automatique de la dernière version du CCTB
- L'envoi des statistiques anonymes d'utilisation de VitruV
- Le système de recherche contextuelle

Généralement, en étant connecté à un réseau traditionnel, l'Internet est accessible sans aucune configuration supplémentaire.

Cependant, il existe des réseaux qui nécessitent une configuration particulière afin d'avoir accès à l'Internet. Ces réseaux demandent à s'identifier au niveau d'un serveur dit « Proxy » afin que celui-ci autorise l'accès complet ou partiel à l'Internet. Pour plus d'information au sujet du proxy, rendez-vous sur le site :

<http://fr.wikipedia.org/wiki/Proxy>

Comment savoir que je passe par un serveur Proxy ?

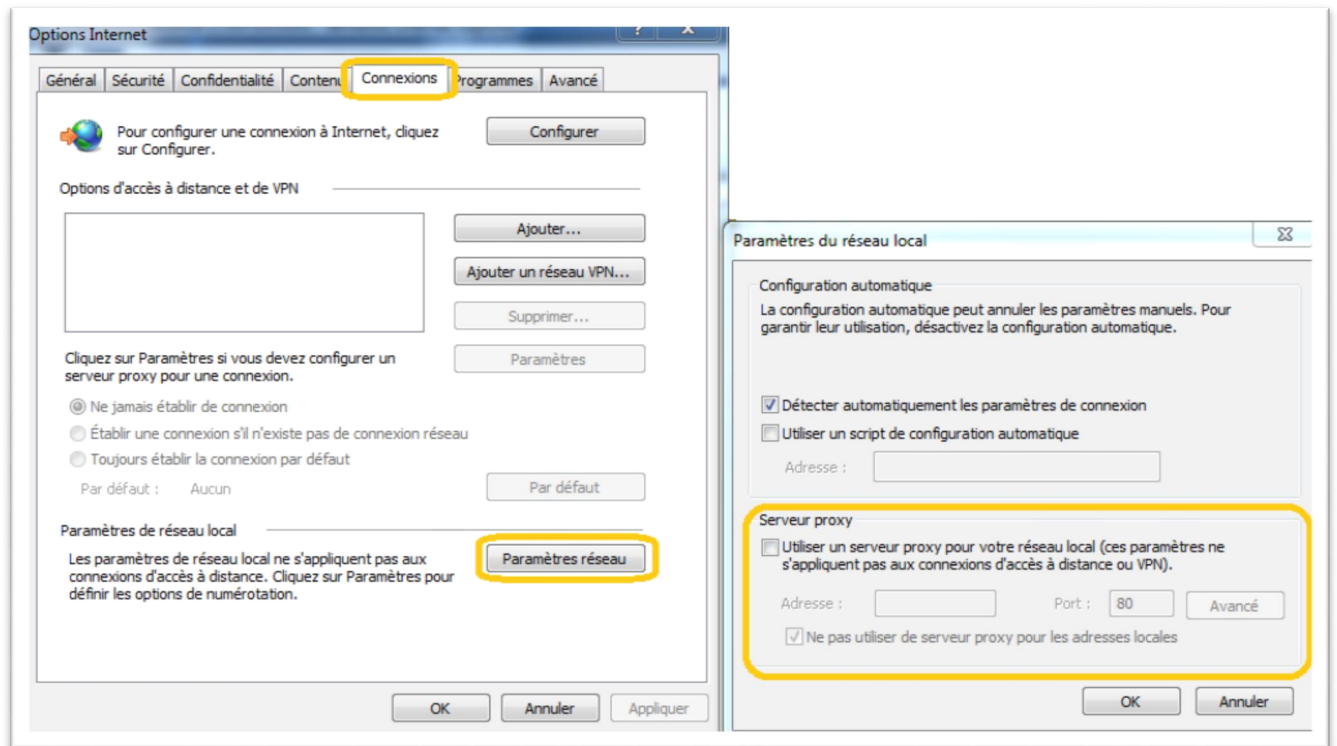
Afin d'identifier facilement si vous passez par un serveur Proxy pour avoir accès à l'Internet, il suffit de suivre les étapes suivantes :

Procédure Windows :

Ouvrez un navigateur Internet

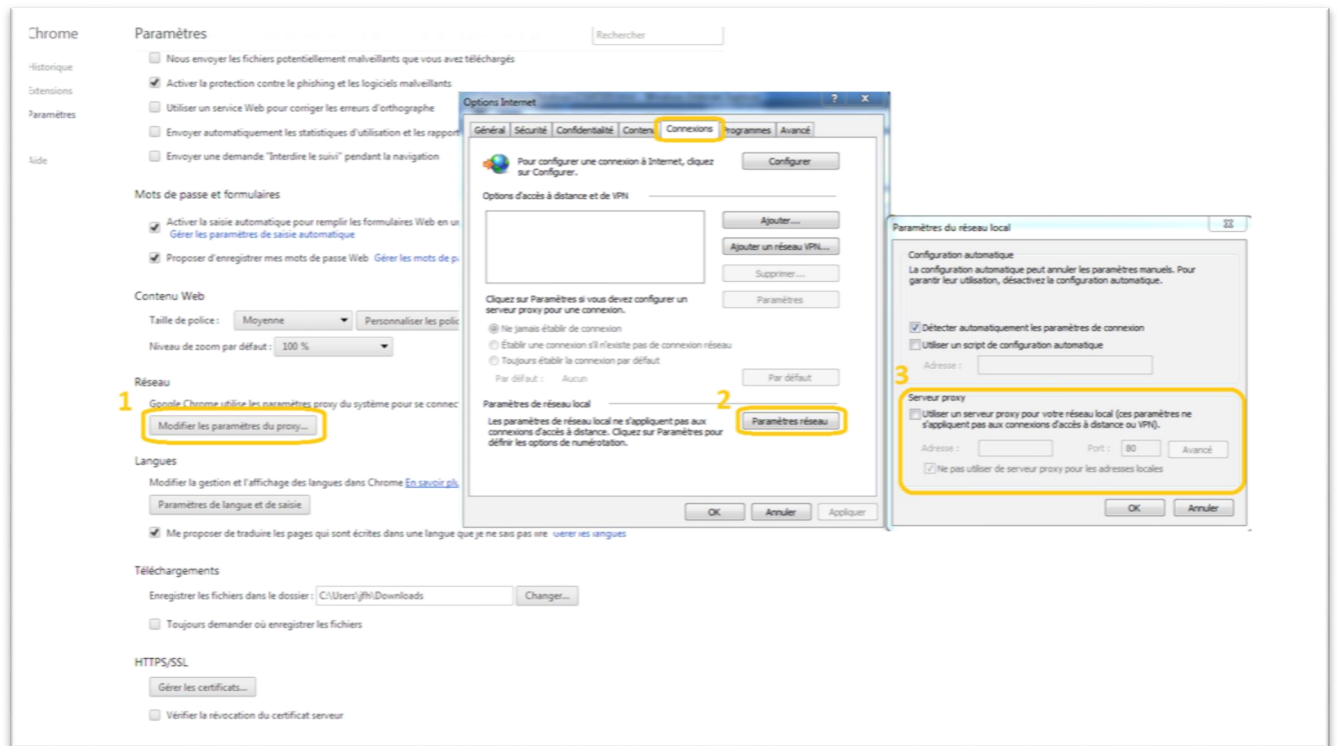
- Internet Explorer : Point 1
- Chrome : Point 2
- Firefox : Point 3

1. Internet Explorer



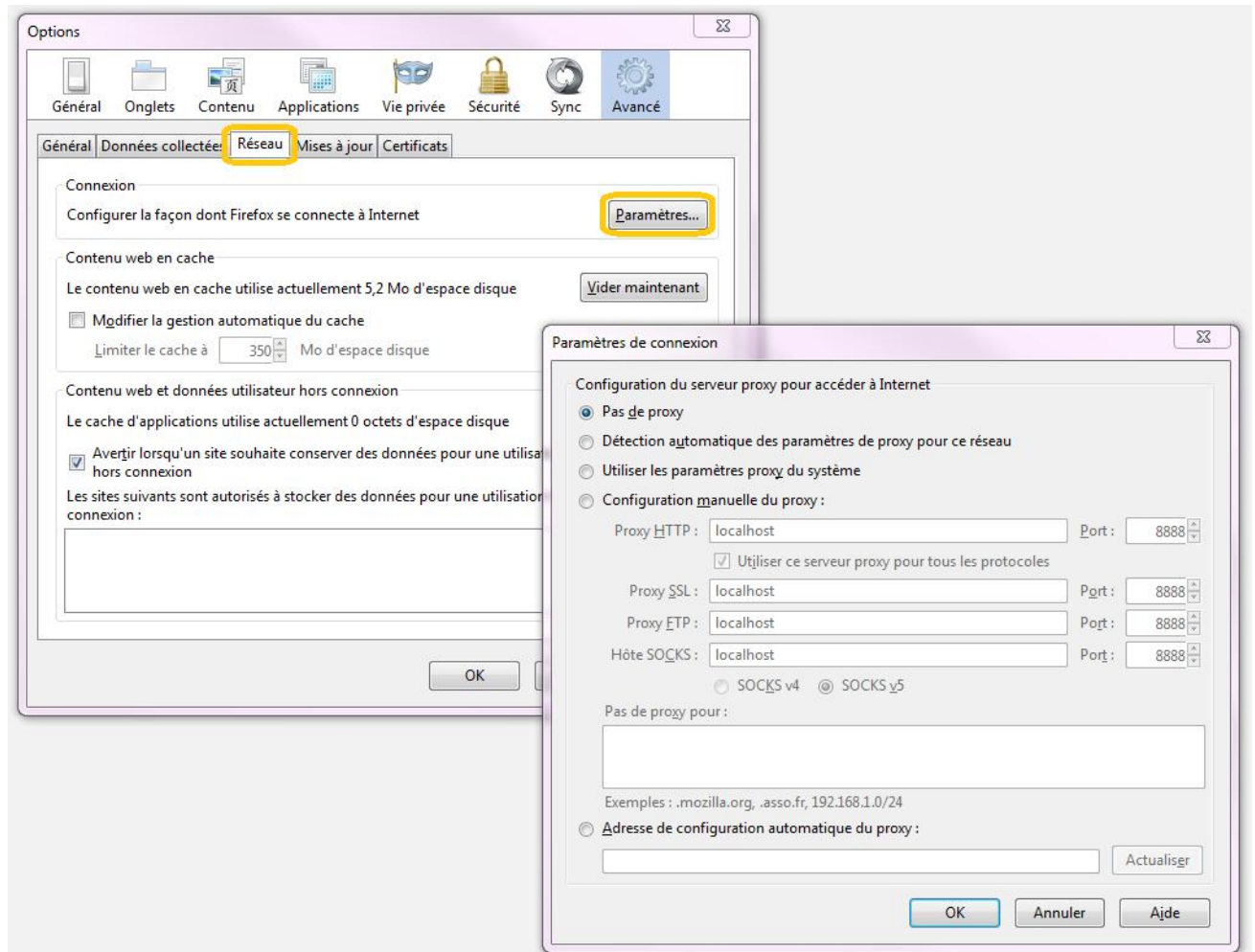
- Menu Outils -> Options Internet
- Au niveau de l'onglet « Connexions », cliquez sur le bouton « Paramètres réseaux »
- Si la case « Utiliser un serveur proxy ... » est cochée, cela veut dire que vous passez par un serveur proxy afin d'avoir accès à l'Internet.

2. Chrome



- a. Menu « Paramètres »
- b. Cliquez sur « Afficher les paramètres avancés... »
- c. Au niveau de l'onglet « Connexions », cliquez sur le bouton « Paramètres réseaux »
- d. Si la case « Utiliser un serveur proxy ... » est cochée, cela veut dire que vous passez par un serveur proxy afin d'avoir accès à l'Internet.

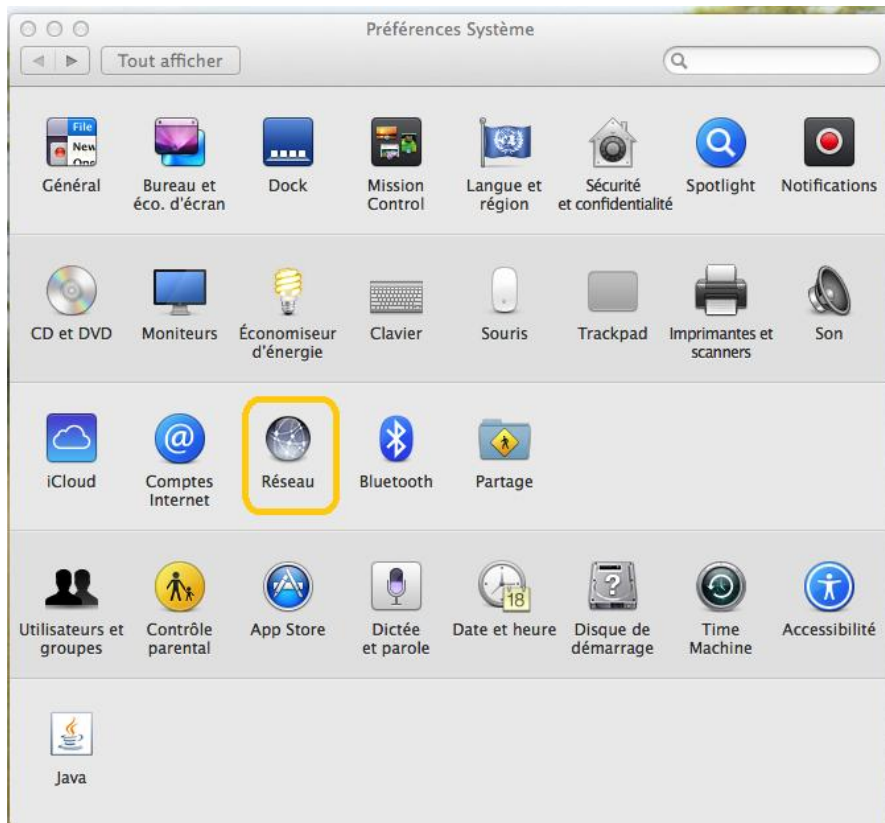
3. Firefox



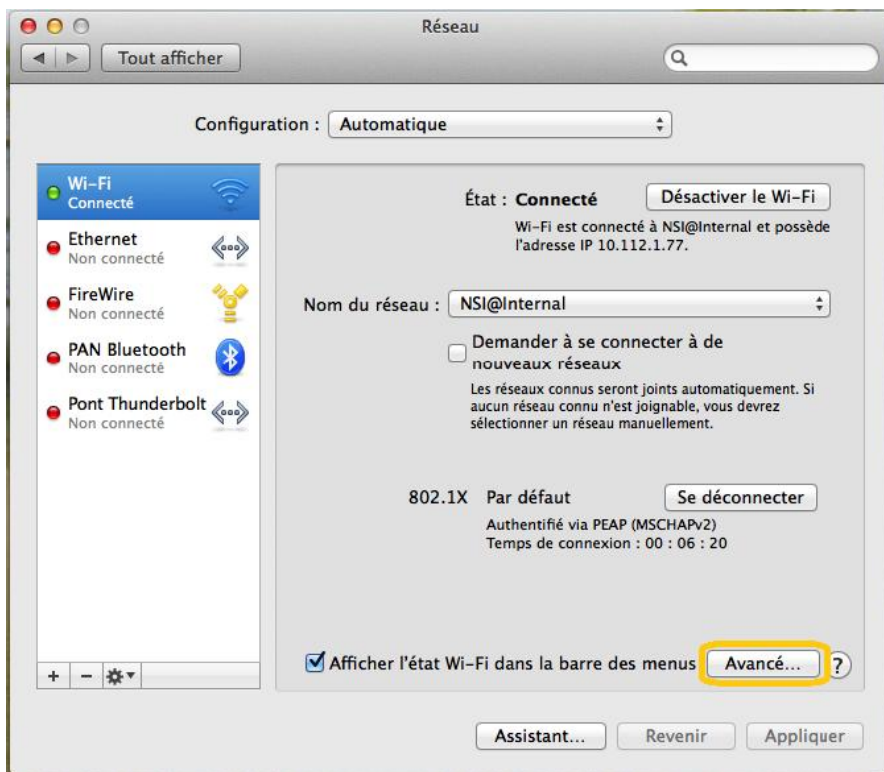
- Menu « Paramètres » -> Options
- Au niveau de l'onglet « Réseau », cliquez sur le bouton « Paramètres »
- Si la case « Utiliser un serveur proxy ... » est cochée, cela veut dire que vous passez par un serveur proxy afin d'avoir accès à l'Internet.

Procédure Mac :

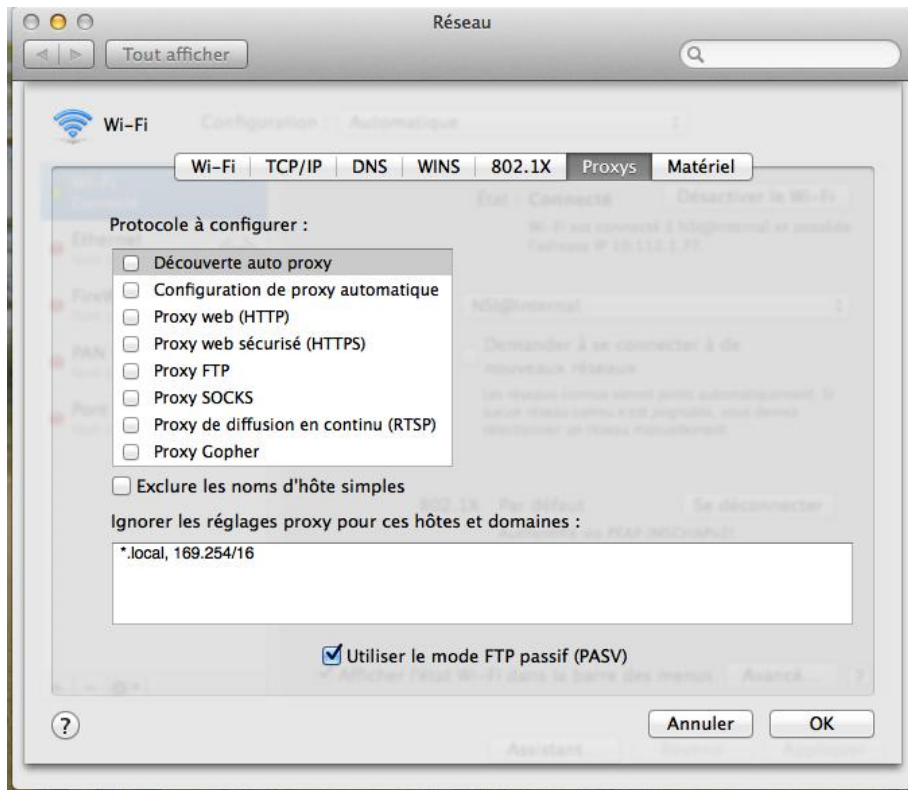
- a. Allez dans les « Préférences systèmes »



- b. Cliquez sur le menu « Réseau »




- c. Cliquez sur le bouton « Avancé... »

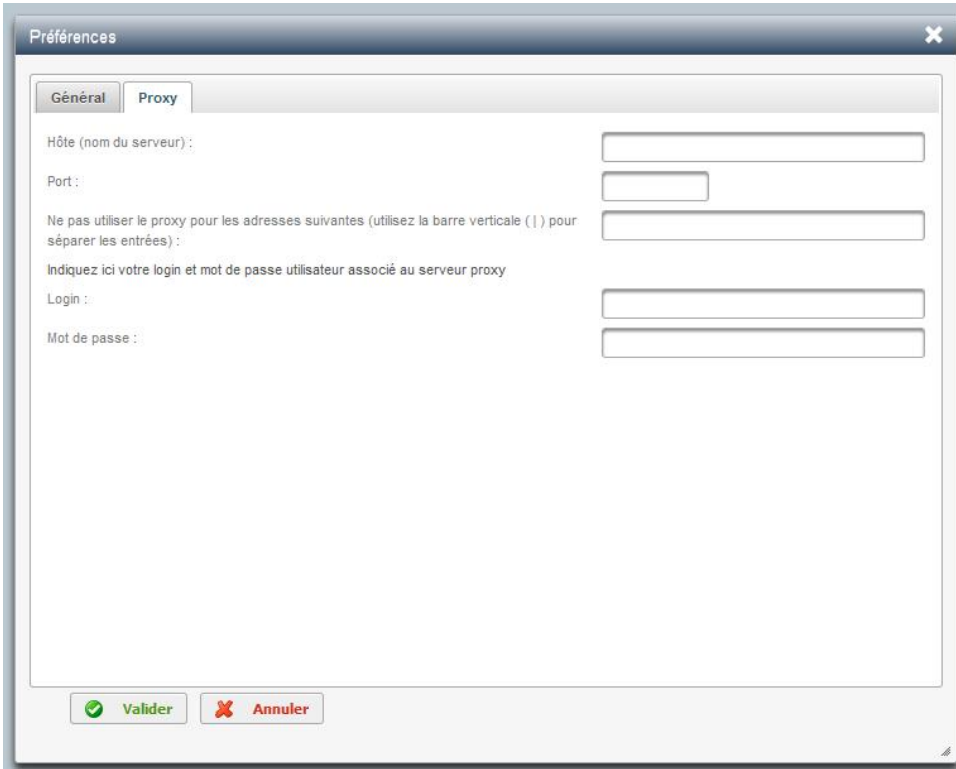


- d. Si la case « Proxy Web (http) » est cochée, cela veut dire que vous passez par un serveur proxy afin d'avoir accès à l'Internet.

Comment configurer le serveur Proxy dans VitruV ?

Si vous devez passer par un serveur Proxy afin d'avoir accès à l'Internet, il vous faut configurer celui-ci à

partir de l'écran des préférences utilisateurs  au niveau de l'onglet Proxy



Préférences

Général Proxy

Hôte (nom du serveur):

Port:

Ne pas utiliser le proxy pour les adresses suivantes (utilisez la barre verticale (|) pour séparer les entrées):

Indiquez ici votre login et mot de passe utilisateur associé au serveur proxy

Login:

Mot de passe:

Les informations suivantes sont nécessaires : Hôte (nom du serveur) ; Port ; Exceptions ; Login ; Mot de passe

Vous pouvez facilement recopier ces informations depuis votre navigateur préféré.