

# Validation du projet

---

Afin de minimiser le risque de **contradictions, d'incohérences, d'oublis ou simplement d'erreurs** lors de la rédaction des différents composants d'un cahier spécial des charges, une série de tests de validation du projet a été prévu lors de l'encodage des postes, des détails (des quantités) des postes et avant la génération des documents. Ces tests permettent de vérifier si des anomalies sont identifiées au niveau de :

- La gestion des lots
- La gestion des groupes
- La gestion des postes
- Les codes de mesurage des postes
- Les quantités des postes
- Les prix unitaires et le montant total
- Le taux de TVA
- La fiche d'identité du projet

Une partie des anomalies (**erreurs bloquantes**) doit impérativement être levée pour permettre la validation de l'encodage de données ou la génération de la version définitive de documents.

D'autres anomalies (**erreurs non bloquantes**) sont signalées afin d'attirer l'attention de l'utilisateur sur le caractère inhabituel de certaines données encodées ou non encodées. Cependant, il s'agit de simples avertissements qui n'empêchent pas la poursuite de l'encodage ou de la génération des documents.

Lorsque des erreurs - bloquantes ou non bloquantes - sont identifiées, l'utilisateur a toujours la possibilité de retourner directement au projet pour visualiser/rectifier celles-ci.

## **Remarque :**

- Un code de couleurs permet d'identifier visuellement le statut de validation et le type d'anomalies identifiées :
  - Rouge : erreurs bloquantes identifiées
  - Orange-jaune : erreurs non bloquantes identifiées
  - Vert : aucune erreur (bloquante/non bloquante) identifiée

## Les validations suivantes sont effectuées à la génération du projet :

### ERREURS BLOQUANTES



*Copie d'écran des erreurs bloquantes*

En cas de version définitive de l'impression, les erreurs suivantes **empêcheront** la génération des documents :

- Des éléments du projet ne sont pas assignés à des lots
- Le groupe n'est pas précisé pour un ou plusieurs postes
- Des numéros d'index sont identiques pour deux postes au sein d'un même article
- Des numéros d'index sont identiques pour deux détails au sein d'un même poste
- Le type de marché n'est pas précisé pour un ou plusieurs postes
- L'unité n'est pas précisée pour un ou plusieurs postes

#### **Exceptions :**

- Pour les postes ayant la nature de marché « PM », il n'y a ni quantité, ni unité, ni prix unitaire.
- Pour la nature de marché PG et SAJ, la quantité est égale à 1.

- La quantité n'est pas précisée pour un ou plusieurs postes
- La quantité est à zéro pour un ou plusieurs postes

#### **Exceptions :**

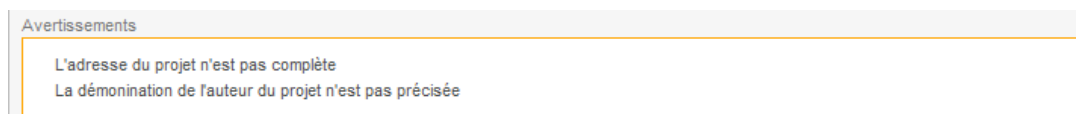
- Pour les postes ayant la nature de marché « PM », il n'y a ni quantité, ni unité, ni prix unitaire.
- Pour la nature de marché PG et SAJ, la quantité est égale à 1.

- Lors de la génération d'un métré estimatif, le prix unitaire n'est pas précisé pour un ou plusieurs postes
- Lors de la génération d'un métré récapitulatif, le prix unitaire n'est pas précisé pour un ou plusieurs postes avec la nature de marché « SAJ »

#### **Exception :**

- Pour les postes ayant la nature de marché « PM », il n'y a ni quantité, ni unité, ni prix unitaire.

### ERREURS NON BLOQUANTES



*Copie d'écran des erreurs non bloquantes*

Certains avertissements (erreurs non bloquantes) sont également affichés :

- Existence d'article sans poste
- Existence de généralité sans article
- Postes : le titre n'est pas complété
- Postes : la numérotation des postes est discontinuée.
- Postes : le prix unitaire est égal à 0 euro.
- Au moins deux postes ont le même titre au sein d'un même article.
- Le montant total des postes avec le facteur correctif est négatif.
- Fiche du projet incomplète :
  - La référence n'est pas complétée
  - L'adresse du projet n'est pas complétée

- La dénomination de l'auteur de projet n'est pas précisée.
- La dénomination du maître de l'ouvrage n'est pas précisée.
- La dénomination de l'auteur du projet n'est pas précisée.
- Option de génération : taux de TVA n'est pas entre 0 et 100%

La génération se déclenche uniquement si :

- Le répertoire de sauvegarde des documents est complété (onglet « Avancé » - « Document »)

The screenshot shows the 'Génération des documents' dialog box with the 'Avancé' tab selected. Under the 'Document' sub-tab, the 'Répertoire de sauvegarde' field contains the path 'C:/Users/sci/cso/test-dev'. An orange arrow points to the 'Parcourir...' button next to the path field.

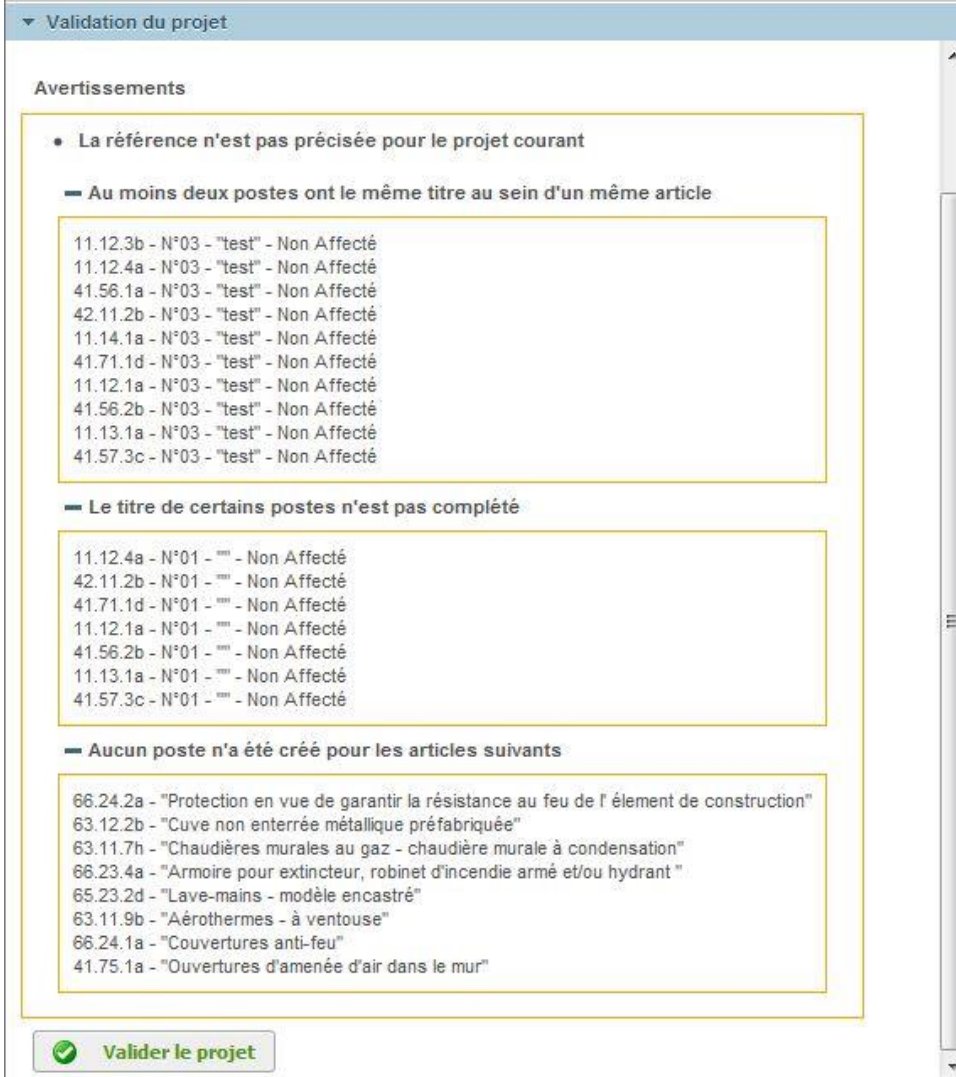
- Au moins un type de document (descriptif et/ou métré) est sélectionné (onglet « Général »)

The screenshot shows the 'Génération des documents' dialog box with the 'Général' tab selected. The 'Types de document à générer' section lists five document types, all of which have their checkboxes checked:

- Clauses administratives (docx)
- Clauses techniques (docx)
- Métré récapitulatif (xlsx)
- Métré estimatif (xlsx)
- Métré détaillé (xlsx)

### Remarque :


Afin de faciliter la levée progressive des anomalies identifiées, un volet du panel d'aide (renvoi à la fiche **Présentation générale**) affiche la liste des anomalies identifiées et permet de tester une nouvelle validation en appuyant sur le bouton **Valider le Projet**.



Validation du projet

**Avertissements**

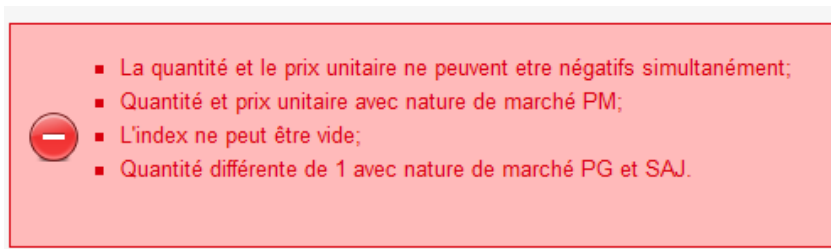
- La référence n'est pas précisée pour le projet courant
  - Au moins deux postes ont le même titre au sein d'un même article
    - 11.12.3b - N°03 - "test" - Non Affecté
    - 11.12.4a - N°03 - "test" - Non Affecté
    - 41.56.1a - N°03 - "test" - Non Affecté
    - 42.11.2b - N°03 - "test" - Non Affecté
    - 11.14.1a - N°03 - "test" - Non Affecté
    - 41.71.1d - N°03 - "test" - Non Affecté
    - 11.12.1a - N°03 - "test" - Non Affecté
    - 41.56.2b - N°03 - "test" - Non Affecté
    - 11.13.1a - N°03 - "test" - Non Affecté
    - 41.57.3c - N°03 - "test" - Non Affecté
  - Le titre de certains postes n'est pas complété
    - 11.12.4a - N°01 - "" - Non Affecté
    - 42.11.2b - N°01 - "" - Non Affecté
    - 41.71.1d - N°01 - "" - Non Affecté
    - 11.12.1a - N°01 - "" - Non Affecté
    - 41.56.2b - N°01 - "" - Non Affecté
    - 11.13.1a - N°01 - "" - Non Affecté
    - 41.57.3c - N°01 - "" - Non Affecté
  - Aucun poste n'a été créé pour les articles suivants
    - 66.24.2a - "Protection en vue de garantir la résistance au feu de l'élément de construction"
    - 63.12.2b - "Cuve non enterrée métallique préfabriquée"
    - 63.11.7h - "Chaudières murales au gaz - chaudière murale à condensation"
    - 66.23.4a - "Armoire pour extincteur, robinet d'incendie armé et/ou hydrant "
    - 65.23.2d - "Lave-mains - modèle encastré"
    - 63.11.9b - "Aérothermes - à ventouse"
    - 66.24.1a - "Couvertures anti-feu"
    - 41.75.1a - "Ouvertures d'amenée d'air dans le mur"

 **Valider le projet**

Lorsqu'une erreur a plusieurs occurrences, la liste des postes ou des éléments concernés est listée sous la mention de l'erreur.

## Les validations suivantes sont effectuées à la sauvegarde des postes :

### ERREURS BLOQUANTES



*Copie d'écran des erreurs bloquantes*

Les erreurs suivantes **empêcheront** la validation de la grille des postes.

#### Vérifications effectuées :

- L'index ne peut pas être vide ;
- La quantité et le prix unitaire ne peuvent pas être négatifs simultanément ;
- La quantité et le prix unitaire doivent être vide avec la nature de marché PM ;
- La quantité doit être égale à 1 avec les natures de marché PG et SAJ ;

### ERREURS NON BLOQUANTES



*Copie d'écran des erreurs non bloquantes*

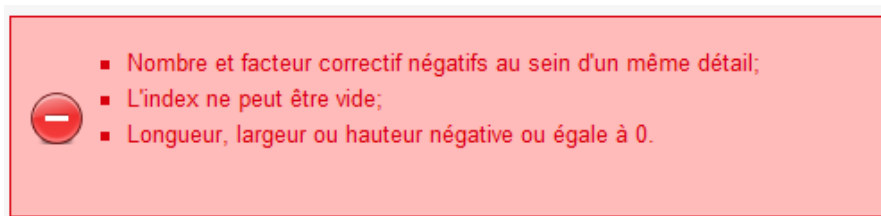
Certains avertissements (erreurs non bloquantes) sont également affichés.

#### Vérifications effectuées :

- Le total d'un poste est négatif
- Une ligne (hormis la dernière) est vide

## Les validations suivantes sont effectuées à la sauvegarde des détails de poste :

### ERREURS BLOQUANTES



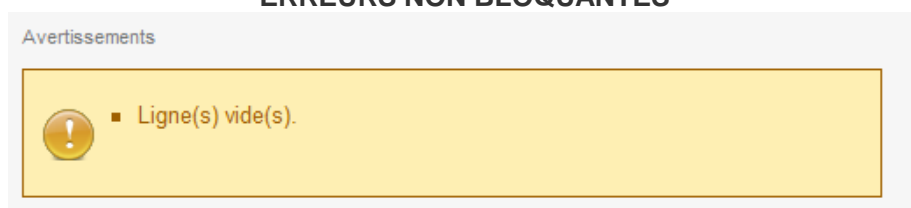
*Copie d'écran des erreurs bloquantes*

Les erreurs suivantes **empêcheront** la validation de la grille des détails des postes.

#### Vérifications effectuées :

- L'index ne peut pas être vide
- Nombre et facteur correctif négatifs au sein d'un même détail ;
- Longueur, largeur ou hauteur négative ou égale à 0 ;

### ERREURS NON BLOQUANTES



*Copie d'écran des erreurs bloquantes*

Certains avertissements (erreurs non bloquantes) sont également affichés.

#### Vérifications effectuées :

- Une ligne (hormis la dernière) est vide

#### Informations complémentaires :

Les validations sont également effectuées dans le récapitulatif des postes.